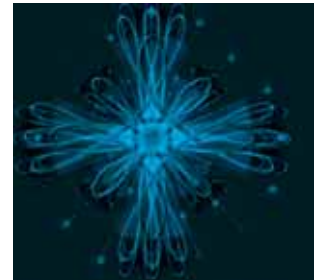


LA EMF Balancing Technique y los Litios, cristales luminosos de la Nueva Generación y la Nueva Conciencia



El objetivo básico de la EMF Balancing Technique es el Equilibrar el Campo Electromagnético Humano (UCL). El sistema energético comienza a desequilibrarse, ya desde niños, por las limitaciones y los miedos. La EMF trabaja activando nuestra Geometría Sagrada.

Esta Técnica, da mucha importancia a la autovaloración, ya que considera que la auto estima personal es un elemento clave en el proceso de la co-creación. Cuando no nos valoramos, o sentimos que no lo merecemos, nuestra capacidad de ser creadores se desvanece; por ello es necesario que reconozcamos nuestro valor y que somos dignos de lo mejor que podamos crear en nuestras vidas.

La EMF mantiene nuestro campo de energía equilibrado interactúa con otros campos de energía que al entrar en contacto con el nuestro se llenan del infinito amor que irradia hacia ellos, creando una resonancia de complicidad y paz.

El Objetivo básico de los Litios es el de ayudarnos a limpiar nuestras estructuras energéticas, favoreciendo que se manifieste una mayor vibración y, por consiguiente, más luz en todos nuestros sistemas a nivel físico, astral, emocional, mental y espiritual, desterrando todo lo negativo, todo aquello que no nos sirve: contratos, acuerdos, programas, promesas, etc. así como la liberación Kármica, tanto de esta vida, como de vidas anteriores. Liberamos todo aquello que no vamos a utilizar en este momento de ascensión. Cuando nos disponemos a abandonar el sistema de dualidad y nos conectamos con las redes superiores de conciencia, comienza a disolverse el programa del karma.

Al aceptar venir a la tierra, permiti-

mos que nuestra frecuencia vibratoria descienda y entramos a formar parte de la dualidad: Aceptamos el karma, el dolor, la enfermedad, la soledad, la pobreza... Pero ha llegado el momento de la ascensión y tenemos que tomar nuevamente conciencia de lo que somos, y comenzar a vivir en el espíritu que es el "camino de regreso a casa". Cuando tomamos nuevamente conciencia de nuestro regreso, comenzamos a desprendernos del karma, aceptamos la salud, la abundancia, la riqueza, el amor... y entramos en contacto con nuestra Familia Luminosa y con nuestro Yo superior.

La energía cristalina de los Litios vibra a partir de la 7ª dimensión, del plano de los Maestros en adelante. Es un regalo para nuestra ascensión y la ascensión de la tierra.

Las energías y los ángeles cristalinicos jugaban un papel muy importante en los templos de la Atlántida. En la época floreciente existían construcciones y templos cristalinos y los sumos sacerdotes luminosos atlántes tenían la clara misión de canalizar hacia los templos luminosos de la tierra la luz divina de la esfera más elevada de la creación original. Se podría decir que la Atlántida estaba recubierta por un escudo cristalino protector.

En los últimos siglos de la Atlántida, comenzó a crearse una conciencia de egoísmo y poder. Según el egoísmo y el orgullo fueron creciendo, los seres luminosos se retiraron y el escudo protector se fue debilitando, provocando el principio del descenso.

Ahora, a más de 13000 años del hundimiento de la Atlántida, las radiaciones del Universo se vuelven a elevar, retorna la luz.

Desde el 2003, con el comienzo de

la ascensión, se ha instalado la nueva red de Cristo y, desde entonces, ha sido activada para la tierra; algunos la denominan red magnética.

Para realizar este camino, tenemos dos herramientas muy efectivas: la EMF y los Litios.

La EMF, un sistema para trabajar y manejar nuestro campo de energía, nuestra energía personal. Trabajamos la Geometría Sagrada a través de las plantillas diamante que se activan en cada una de las sesiones, conectando con el Ser Energético.

Comenzamos activando nuestro cuerpo de luz poco a poco y, de forma consciente, nuestras plantillas de luz "octaédricas" diamantes que son un todo independiente y, a la vez, forman parte de un octaedro mayor diamante, mostrando cada uno de ellos la capacidad de mantener su propia totalidad y autonomía, pero uniéndose para el bien común: La unificación de tu logro del potencial, enviando el mensaje al universo de que ya estamos preparados, haciendo una reconexión de forma total, conectando nuestro potencial con el cuerpo dimensional que somos, conectándonos al cielo y a la tierra y comenzando la activación de nuestro Merkaba.

Los Litios preparan el camino, realizando las limpiezas energéticas que necesitamos.

Eliminan todo aquello que no nos sirve en todos nuestros cuerpos: físico, astral, emocional, mental, espiritual. Sentir la esencia y la vibración de los Litios es sentir cómo despertamos, cómo elevamos nuestro nivel de vibración y cómo iniciamos nuestra ascensión. Eliminando todo aquello que nos impide avanzar, al ir desprendiendo todas las formas de pensamiento, pro-

gramas, promesas, contratos, creencias..., permiten que nuestra autoestima se desarrolle nuevamente.

Al comenzar a vivir en el Amor, todo nos parece un caos. Esto es motivado porque ahora podemos ver lo que antes estaba oculto; todo sale a la luz y todo se manifiesta para poder ser disuelto.

El Aura está armonizada porque no tiene nada negativo.

Al elevar la frecuencia de vibración, las energías cristalinas infunden luz en temas ocultos o reprimidos y los conducen de la sombra a la luz para que puedan ser reconocidos.

Cuando situamos los cristales luminosos en el cuerpo, se activa la red luminosa en el cuerpo físico, y la apertura armónica de los chakras; se carga de luz el aura y todos los cuerpos; las energías cristalinas activan en nosotros el proceso de ascensión, vinculan conexiones y se resuelven muchos temas pasados, inútiles en este momento.

Los cristales luminosos Litios ayudan a la elevación de las frecuencias luminosas en nuestros chakras y cuerpo luminoso, nos ayudan a restablecer la

comunicación con nuestro guía espiritual, a separarnos de temas antiguos que nos bloquean, a desprendernos del karma; aceleran el crecimiento de nuestro divino potencial interior, armonizan el aura y nos ayudan en nuestras meditaciones.

El símbolo de la EMF, "SOFI", aumenta la energía de afirmación enfocada, representa una parte de nuestro UCL, Entramado de Calibración Universal, y es la puerta de entrada al entramado: la intención enfocada se mueve a través de los 12 puntos de equilibrio universal a lo largo de nuestro entramado.

Con este símbolo dirigimos energía personal de manera cuántica usando la afirmación de intención enfocada, experimentando la fusión de las dinámicas de energía con un proceso lógico de razonamiento cuántico conforme aprendemos a empoderar la energía de nuestras intenciones y a manejar nuestro recurso más preciado: nuestra energía personal

El símbolo es un sistema organizado de energía que apoya en el viaje de evolución consciente y permite enfocar



Miguel Sánchez
en colaboración con
Margarita Puñal
Centro Nuevo Despertar
www.centronuevodespertar.com

toda la energía personal en los intentos co-creativos.

Al recibir las terapias de estas dos magníficas herramientas: sesiones de EMF + sesiones de Litios, nos preparamos para el momento de la ascensión.

Con la EMF equilibramos nuestro Campo Electromagnético, manteniendo nuestro campo de energía en equilibrio. Con los Litios, limpiamos todo aquello que, al estar activado nuestro entramado, sale a la luz y vemos que nos impide el "regreso a casa".

Talleres en el Centro Nuevo Despertar
 Información y reservas: 91 574 62 33
info@centronuevodespertar.com www.centronuevodespertar.com

<p>10 a 12 de Junio Maestría de Reiki Unitario</p> <p>Porque ha llegado el momento que tanto esperábamos... !! El tiempo de la Conciencia, la Luz y el Regreso a Casa !!</p> <p>Imparte: Marisol Mora</p>	<p>18 de Junio Karucan nivel I</p> <p>Terapia energética que une la poderosa vibración del canto con el toque compasivo del Reiki Karuna</p> <p>Imparte: Julia Rollizo</p>	<div style="background-color: #0056b3; color: white; padding: 5px;"> <p style="text-align: center;">CENTRO NUEVO DESPERTAR Centro de Terapias Naturales</p> </div> <div style="background-color: #fff9c4; padding: 5px;"> <p style="text-align: center;">EMF Balancing Technique® Honrando a la Humanidad</p> <ul style="list-style-type: none"> - Sesiones Fases I-XIII individuales - Nos desplazamos a otras localidades para impartir talleres de Formación Fases I-VIII - Sesiones Fase XIII para GRUPOS - Presentación y Sesiones para Empresas Fases I-XIII </div>
<p>25 y 26 de Junio Yoga Celular</p> <p>Taller eminentemente práctico, inspirado en las enseñanzas de Sri Aurobindo y La Madre</p> <p>Imparte: Saranagati</p>	<p>24 a 26 junio EMF Balancing Tech. Alineación Fase XIII - El Camino del Evolucionario</p> <p>imparte: Miguel Sánchez en la Hospedería del Silencio</p>	<div style="background-color: #fff9c4; padding: 5px;"> <p style="text-align: center;">Terapias para la Salud</p> <ul style="list-style-type: none"> EMF Balancing Technique Karucan Medicina del Alma Sanación Espiritual / Akáshicos Reiki - Karuna Reiki O.B.C. (Osteopatía Bio-Energética Celular) Osteopatía y Osteopatía para niños </div>
<p>2 y 3 de Julio La medicina natural y la otra realidad</p> <p>"La otra realidad" existe como tú y como yo, y sus posibilidades curativas para mejorar nuestra salud, son enormes. Aprende a utilizarlas.</p> <p>Imparte: Jesús Torrellas</p>	<p>21 a 24 de Julio Despertar: El Próximo Sentido</p> <p>Una nueva forma de sanación que lleva a más altos niveles en la activación de nuestro ADN y al despertar de nuestra conciencia.</p> <p>Imparte: Bee Jimpson</p>	<div style="background-color: #0056b3; color: white; padding: 5px;"> <p style="text-align: center;">LITIOS Cristales Luminosos de la Nueva Generación</p> </div> <div style="background-color: #0056b3; color: white; padding: 5px;"> <p style="text-align: center;">Terapias con Litios</p> <ul style="list-style-type: none"> Armonización de Aura y Chakras Armonización de casas, oficinas y comercios Presencial o a distancia Venta de Litios </div> <div style="background-color: #0056b3; color: white; padding: 5px;"> <p style="text-align: center;">Disponemos de Salas para terapias, cursos y talleres</p> <p style="text-align: center;">Librería Especializada</p> </div>

CLINICA LOPE DE RUEDA tlf. 91 435 49 76

Médicos - Hidroterapia del Colon
 Tratamientos Dra Clark - Medicina Biológica
 Test de intolerancia alimentos

Dirección: c) Lope de Rueda, 13 Entreplanta, Madrid 28009
teléfono 91 574 62 33
www.centronuevodespertar.com

GOYA
salida Felipe II pares